

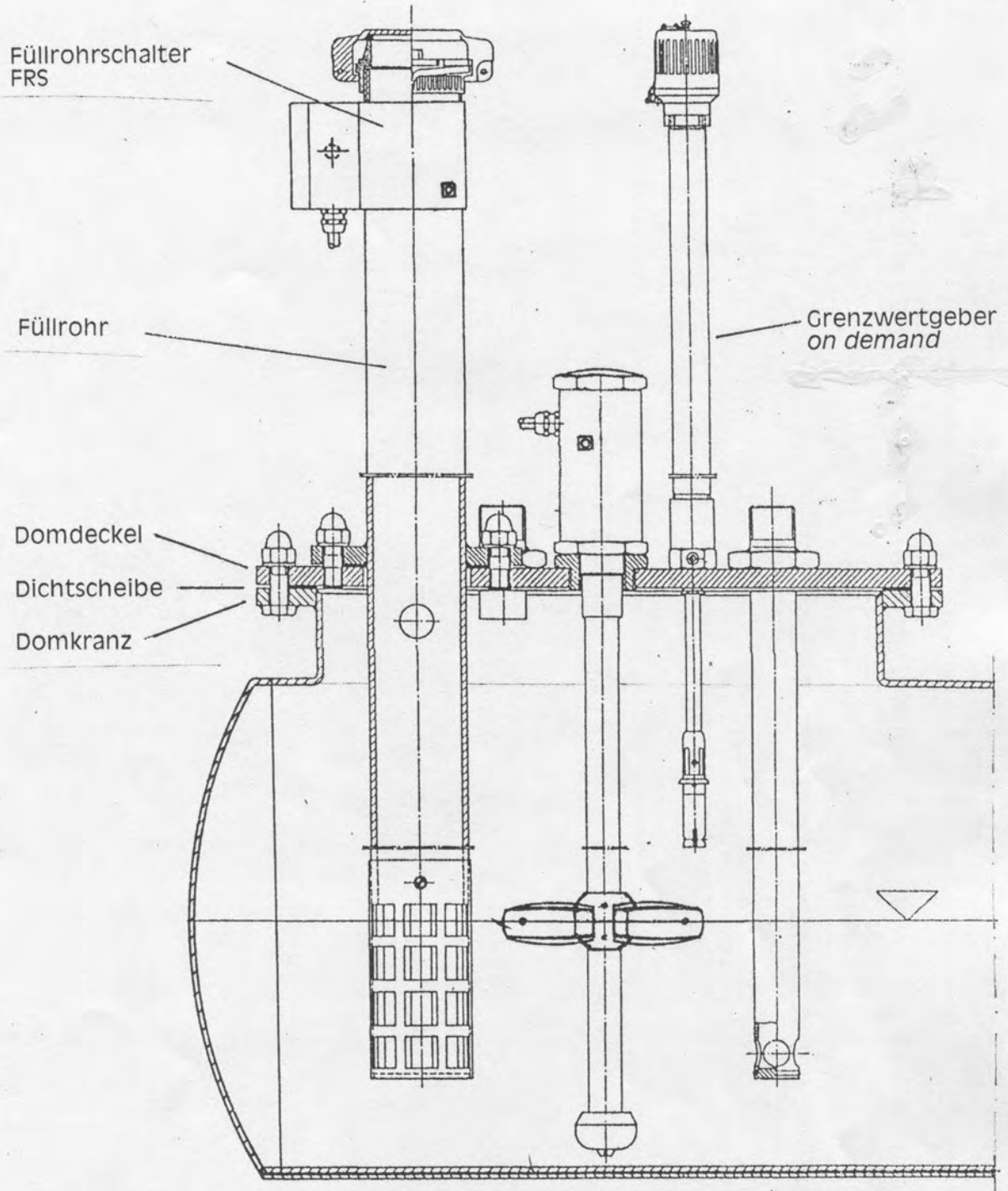
Hinweise:
Nachrüstbare Kontaktmutter

„Diese Zeichnung ist unser Eigentum, an der wir uns alle Rechte vorbehalten. Insbesondere darf sie ohne unsere schriftl. Einwilligung weder verwertet noch Dritten zugänglich gemacht werden.“

GEOCON Engineering • Dortmund

Potentialausgleich (PA)

Art der Zeichnung	Zeichnung	Datum	Bearbeitet	Geprüft
	1. Ausfertigung	25.05.95		<i>[Signature]</i>
	1. Nachtrag			
	2. Nachtrag			
Zugehörige Zeichnung	Maßstab	Ersetzt für		
		Ersetzt durch		
E-Nr. 245				



„Diese Zeichnung ist unser Eigentum, an der wir uns alle Rechte vorbehalten. Insbesondere darf sie ohne unsere schriftl. Einwilligung weder verwertet noch Dritten zugänglich gemacht werden.“

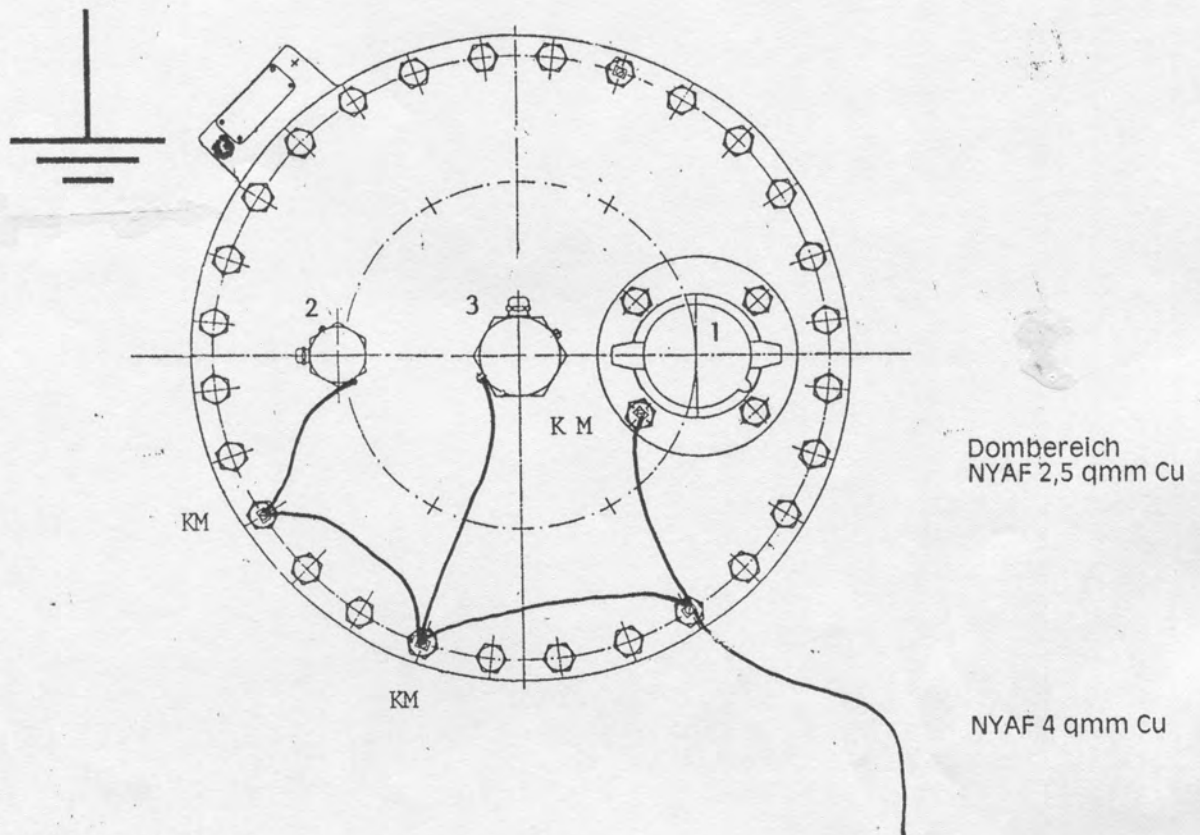
GEOCON Engineering • Dortmund

Behälterarmaturen
Elektrische Isolation

Art der Zeichnung	Zeichnung	Datum	Bearbeitet	Geprüft
	1. Ausfertigung	19.10.14		Temple
	1. Nachtrag			
	2. Nachtrag			
Zugehörige Zeichnung	MaBetab	Ersatz für: Ersetzt durch:		
A-Nr. 251				

Hinweise:

Domdeckel mit Dichtscheibe (gef lanscht)
Füllrohr mit Dichtscheibe (gef lanscht)
Elektrische Isolation der Dichtscheiben
Örtlicher PA fehlt
E-Nr. 193



- 1 Füllrohr mit Flansch
- 2 Grenzwertgeber
- 3 Füllstands-Messwertgeber

PA am Sattelfuß des
Stahlbehälter nach
DIN 6616

Alternativ:

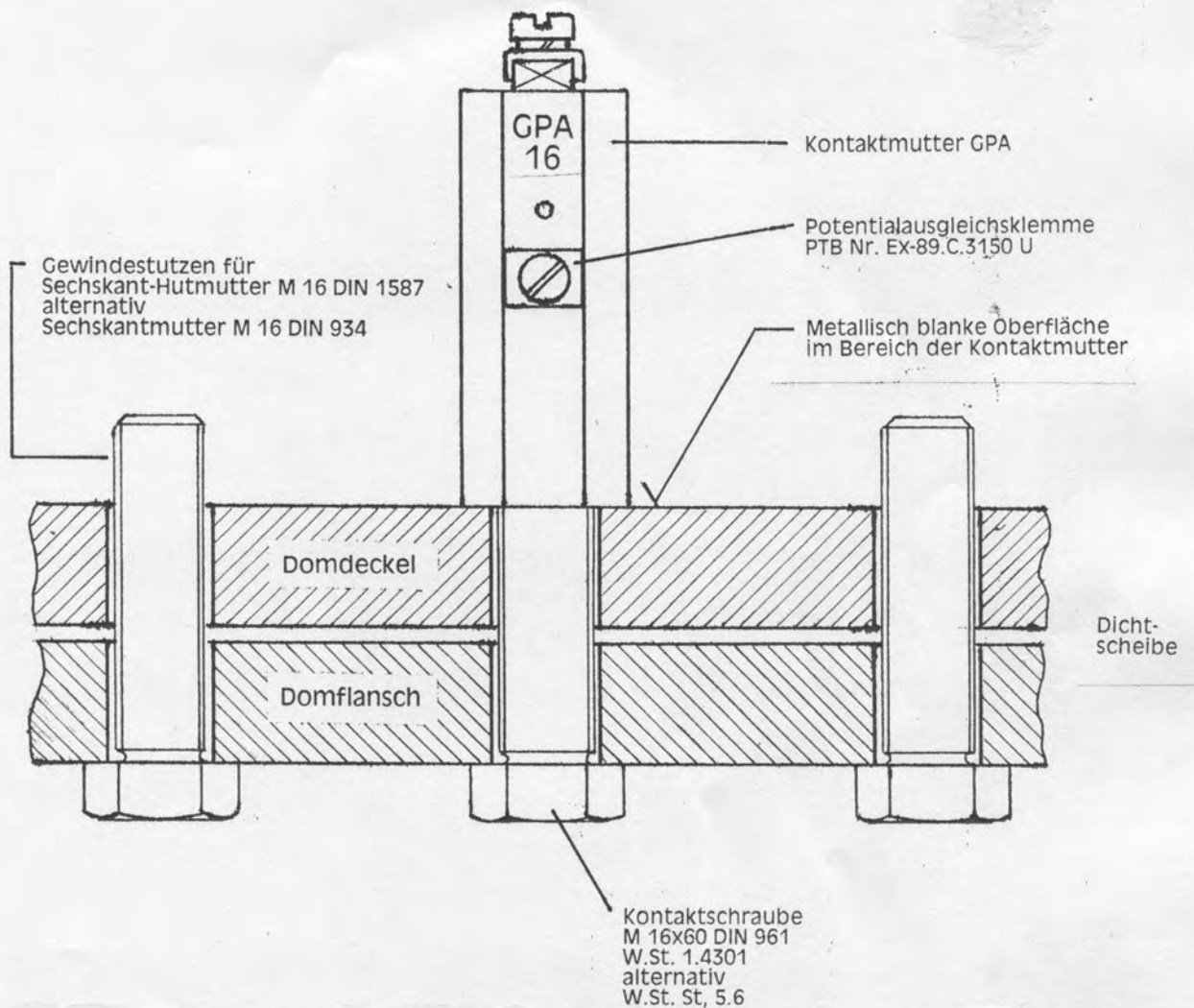
PA an Anschlussplatte
Im Domschacht des
Stahlbehälters nach
DIN 6608

„Diese Zeichnung ist unser Eigentum, an der wir uns alle Rechte vorbehalten. Insbesondere darf sie ohne unsere schriftl. Einwilligung weder verwertet noch Dritten zugänglich gemacht werden.“

GEOCON Engineering • Dortmund

GEOCON Potentialausgleich (PA) Kontaktmuttern

Art der Zeichnung	Zeichnung	Datum	Gearbeitet	Geprüft
	1. Ausfertigung	19.02.02		Tempel
	1. Nachtrag			
	2. Nachtrag			
Zugehörige Zeichnung	Maßstab	Ersatz für: Ersetzt durch:		
E-Nr. 204				



Stahlbehälter nach
DIN EN 12285-1/2 (DIN 6608/DIN 6616)
 Messgeräteflansch: Domdeckel
 Domstützen: Domflansch

DIN EN 12542 (DIN 4681) LPG
 Messgeräteflansch nach DIN 2527
 Behälterstützen mit Vorschweißflansch
 nach DIN 2635

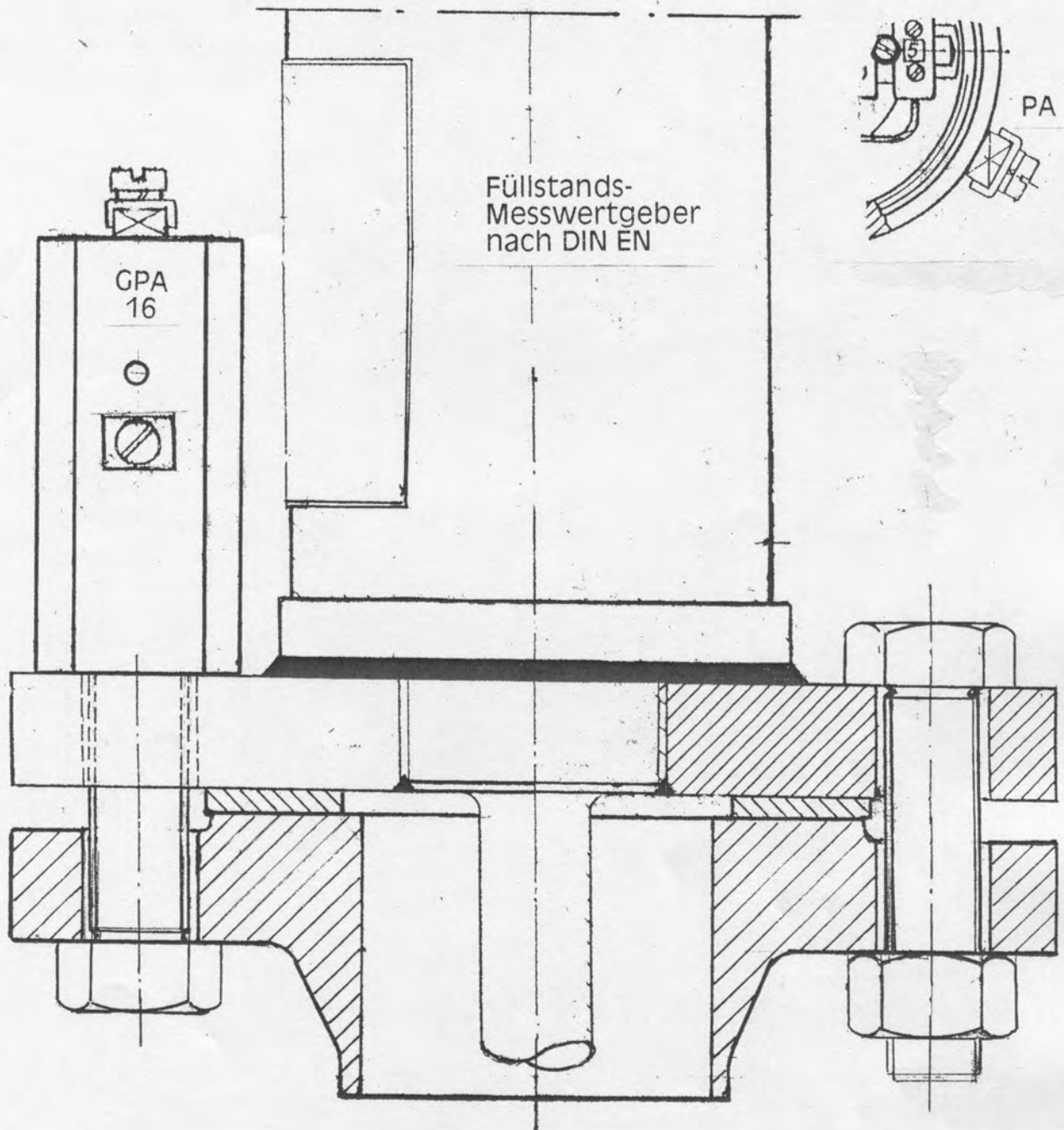
Hinweis:
 Montage der Schraubverbindungen
 nach DIN EN 1591-4

„Diese Zeichnung ist unser Eigentum, an der wir uns
 alle Rechte vorbehalten. Insbesondere darf sie ohne unsere
 schriftl. Einwilligung weder verwertet noch Dritten
 zugänglich gemacht werden.“

GEOCON Engineering - Dortmund

**GEOCON Potentialausgleich (PA)
 WHG-Anlagen**

Art der Zeichnung	Zeichnung	Datum	Bearbeitet	Geprüft
	1. Ausfertigung	19.12.22		Tem.O.
	1. Nachtrag			
	2. Nachtrag			
Zugehörige Zeichnung	Maßstab	Ersatz für:		
	—	Ersetzt durch.		
E-Nr. 193				



„Diese Zeichnung ist unser Eigentum, an der wir uns alle Rechte vorbehalten. Insbesondere darf sie ohne unsere schriftl. Einwilligung weder verwertet noch Dritten zugänglich gemacht werden.“

GEOCON Engineering • Dortmund

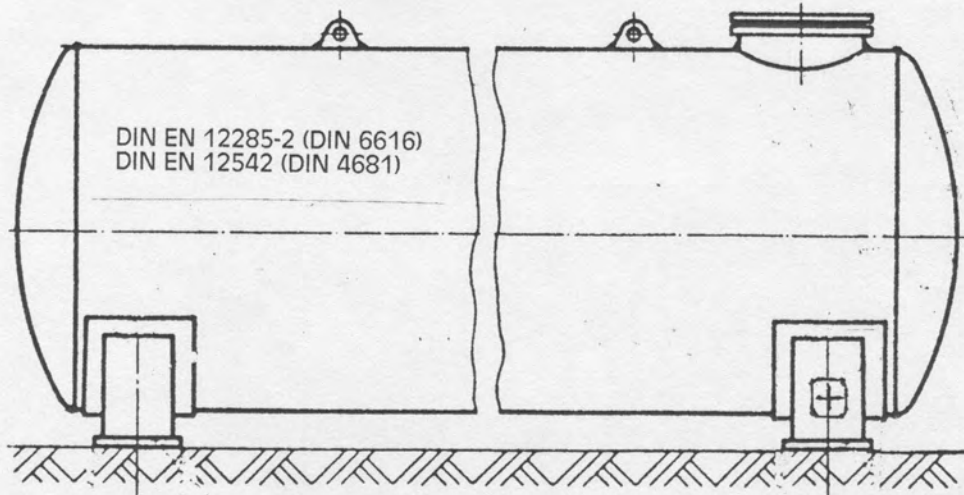
**GEOCON Potentialausgleich (PA)
LPG-Anlagen**

VDE 0100 T 540
Erdungsanlagen und Schutzleiter

VDE 0190 Potentialausgleich

DIN VDE 0165-1 / EN 60079-14
Projektierung, Auswahl und Errichtung
elektrischer Anlagen

Art der Zeichnung	Zeichnung	Datum	Bearbeiter	Geprüft
	1. Ausfertigung		09.03.15	
	1. Nachtrag			
	2. Nachtrag			
Zugehörige Zeichnung	Maßstab	Ersetzt für:		
		Ersetzt durch		
E-Nr. 252				



Potentialausgleichsplatte
(PA-Platte) am Sattelfuß
für den Anschluss an der
Haupterdungsschiene (PAS),
bzw. Erder



Potentialausgleich, Hinweise

DIN VDE 0100/5,73
Schutz gegen Überspannungen
infolge atmosphärischer Entladungen

DIN VDE 0100 Teil 410
Schutz gegen elektrischen Schlag

DIN VDE 0100 Teil 443
Schutz gegen Überspannungen
infolge atmosphärischer Einflüsse

DIN VDE 0100 Teil 540
Erdungsanlagen und Schutzleiter

DIN VDE 0185
Blitzschutzanlagen (VDE-Leitlinie)

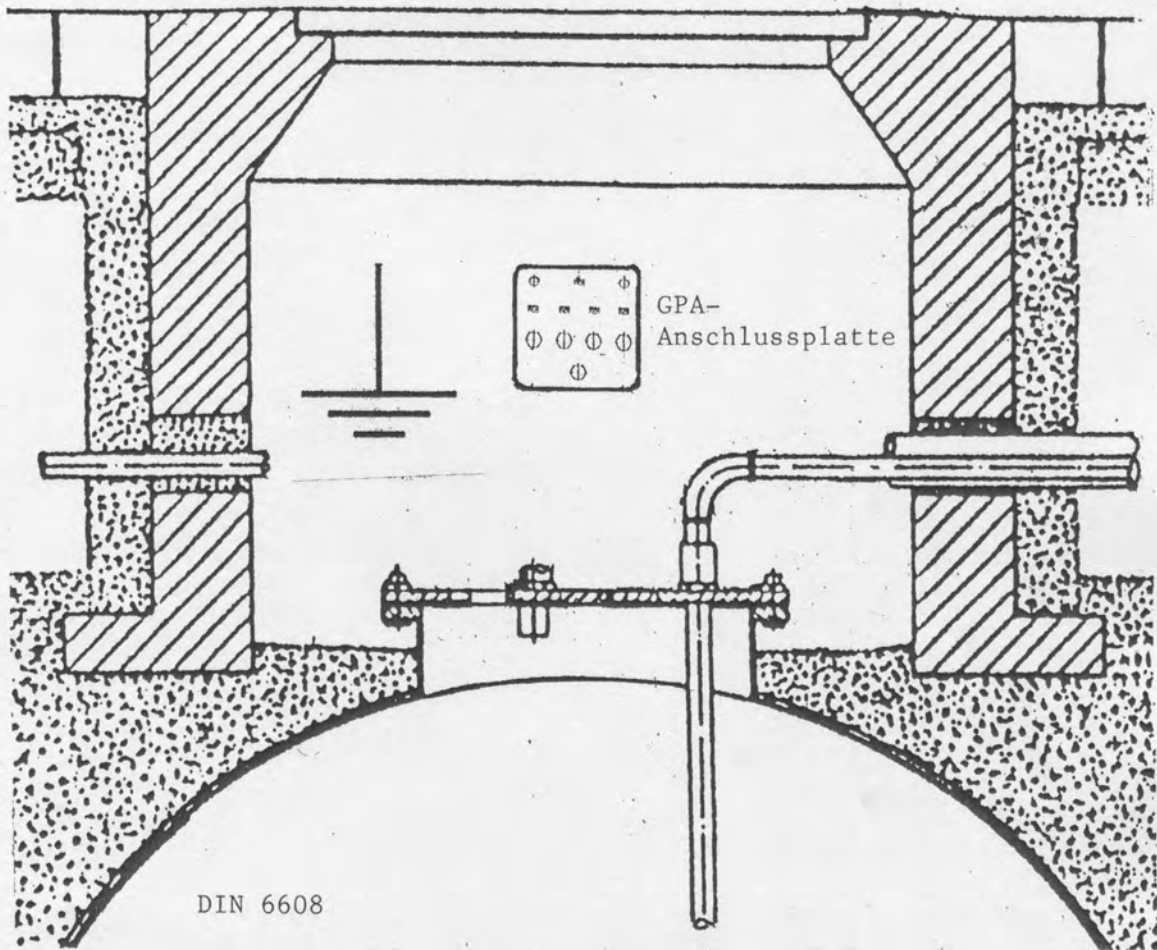
„Diese Zeichnung ist unser Eigentum, an der wir uns
alle Rechte vorbehalten. Insbesondere darf sie ohne unsere
schriftl. Einwilligung weder verwertet noch Dritten
zugänglich gemacht werden.“

GEOCON Engineering - Dortmund

**PA-Anschlussplatte
Sattelfuß**

Art der Zeichnung	Zzeichnung	Datum	Bearbeitet	Geprüft
	1. Ausfertigung	12.01.03		T. J. J.
	1. Nachtrag			
	2. Nachtrag			
Zugehörige Zeichnung	Meßstab	Ersatz für:		
		Ersetzt durch		
E-Nr. 187	E-Nr. 196			

Potentialausgleichsplatte
(PA-Platte) im Domschacht
Für den Anschluss an der
Haupterdungsschiene (PAS),
bzw. Erder



DIN 6608

„Diese Zeichnung ist unser Eigentum, an der wir uns alle Rechte vorbehalten. Insbesondere darf sie ohne unsere schriftl. Einwilligung weder verwertet noch Dritten zugänglich gemacht werden.“

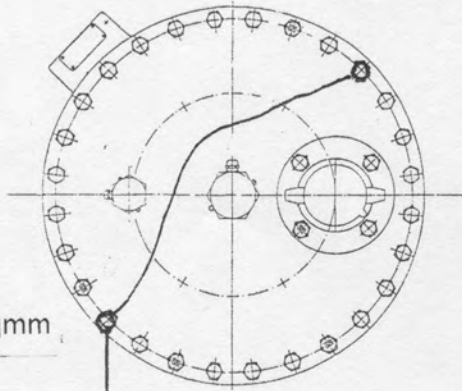
GEOCON Engineering - Dortmund

PA-Anschlussplatte
Domschacht.

Art der Zeichnung	Zeichnung	Datum	Bearbeitet	Geprüft
	1. Ausfertigung	22.05.13		T. B.
	1. Nachtrag			
	2. Nachtrag			
Zugehörige Zeichnung	Maßstab	Ersatz für:		
		Ersetzt durch		
E-Nr. 216				

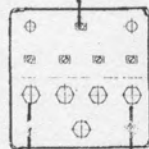
Örtlicher Potentialausgleich (PA):
Kontaktmutter GPA 16 für Domdeckel
Kontaktmutter GPA 10 für Wellrohre
GPA- Anschlussplatte als PAS für die Erdungsanlage

Örtlicher Potentialausgleich (PA) durch
 nachrüstbare Kontaktmutter, Typ GPA 16,
 am Domdeckel des Stahlbehälters, für
 Rohrleitungen,
 Sensoren.



H07V-K 2,5 qmm

H07V-K 4 qmm



PA-Anschlussplatte / PA-Schiene (PAS)
 PA-Klemmen bis 4 qmm
 PA-Schrauben bis 16 qmm

NYY-I 1 x 16 qmm.

Staberder / Tiefenerder
 Anschlussklemme für Schraube M8



NYY-I 1 x 16 qmm

Hauptpotentialausgleich
 z.B. Fundamenterder



Hinweis:
 GEOCON Kontaktmutter, GPA 16

„Diese Zeichnung ist unser Eigentum, an der wir uns
 alle Rechte vorbehalten. Insbesondere darf sie ohne unsere
 schriftl. Einwilligung weder verwertet noch Dritten
 zugänglich gemacht werden.“

GEOCON Engineering - Dortmund

Potentialausgleich
 Anlagen

Art der Zeichnung	Zeichnung	Datum	Bearbeitet	Geprüft
	1. Ausfertigung	22.05.99		T. Sch.
	1. Nachtrag			
	2. Nachtrag			
Zugehörige Zeichnung	Maßstab	Ersatz für:		
		Ersetzt durch:		
		E-Nr. 213		